

## COSA SIGNIFICA RIGENERARE UN SISTEMA

- Il nastro trasportatore sarà controllato, fatta la manutenzione e le parti parte in acciaio sabbiato in presenza di ossidazione e riverniciate
- I supporti del binario, dopo essere stati modificati in base al nuovo lay out, verranno riverniciati
- Ogni singolo componente metallico verrà preventivamente sabbiato prima di essere ridipinto
- La catena biplanare contenuta nel binario verrà analizzata in ogni singola maglia, cuscinetto, supporto e dopo avere sostituito ipotetiche parti usurate, rimontata e lubrificata.
- Il gruppo di traino Caterpillar verrà smontato per controllare, pulire e testare nuovamente prima di venire riverniciato
- Il tunnel verrà pulito e lucidato, in ogni sua parte, rampe comprese e gli ugelli, controllati e sostituiti con nuovi, quando necessario
- Stesso trattamento per i serbatoi . Verranno puliti, lucidati, sostituite le guarnizioni e qualsiasi parte risultasse usurata ed inutilizzabile
- Verrà operato un meticoloso controllo su pompe e strumenti. Dopo la rigenerazione verranno collaudati ed infine, riverniciati
- Medesimo trattamento per i bruciatori del forno e i pannelli che lo compongono. Qualora qualche componente risultasse arrugginita e/o danneggiata, verrà sostituita con nuove parti
- Manutenzione completa per la telecamera dei bruciatori
- Stesso processo verrà applicato alla cabina polvere. La copertura in pvc sarà ben pulita e rigenerata, la parte in acciaio riverniciata e le pistole controllate in ogni singola parte così come il centro di alimentazione e il filtro.
- Ogni singolo cavo elettrico verrà sostituito in quanto risulta essere normalmente la parte più usurabile nel tempo
- Questa prassi viene applicata anche a cavi e tubazioni presenti nel pannello di controllo principale che spesso viene modificato in base alle esigenze del nuovo utilizzatore prima di venire pulito, testato e rimesso in servizio.
- Tutti gli strumenti e le apparecchiature del processo di trattamento saranno completamente testati e controllati
- Garanzia di 12 mesi per ogni singola parte di una linea completa

# Plenum dopo il filtro



Com'era ↑



Dopo la rigenerazione ↑

## Base dopo il filtro



Com'era ↑



dopo la rigenerazione ↑



## Centro polveri di 12 anni



Com'era



Dopo la rigenerazione



## VTR tunnel di 12 anni altezza 1000



Com'era ↑



VTR tunnel dopo modifica e rigenerazione altezza 2000



# VTR tunnel di 12 anni altezza 1000



Com'era ↑

→  
VTR tunnel dopo  
modifica e rigenerazione altezza 2000





# VTR tunnel di 12 anni altezza 1000



Com'era ↑



VTR tunnel dopo modifica e rigenerazione altezza 2000

# Pannelli in PVC per cabina



Com'erano ↑



Dopo la rigenerazione ↑



# Cabina Cube



Com'era ↑



Dopo la rigenerazione ↑

## Sinistrapavimento in pvc – destrapavimento in apogee



# Monocidone prima e dopo la rigenerazione

**Prima** ↓



**Durante** ↑



**Dopo** ↑

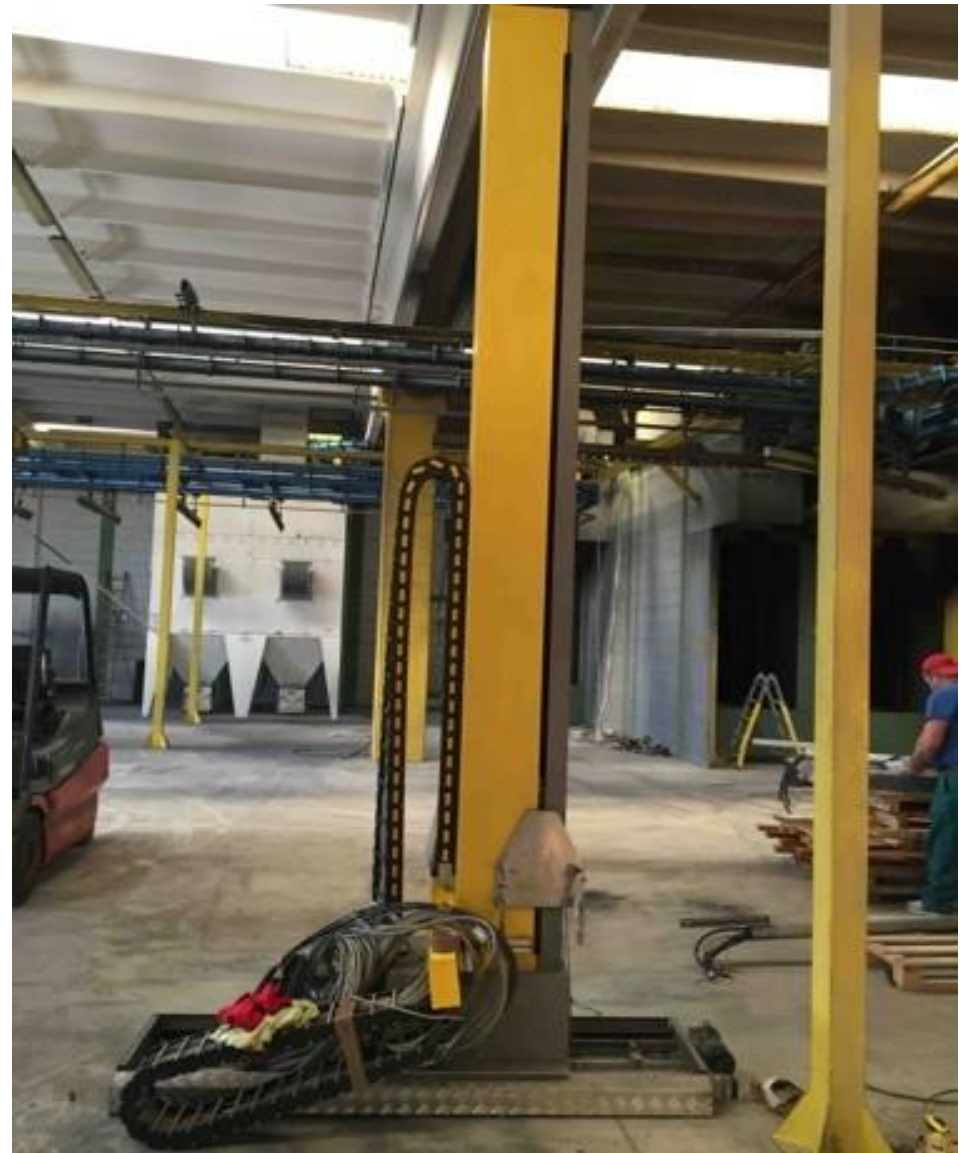


# Reciprocatore prima e dopo la rigenerazione



Prima ↑

Dopo →



## Cabina prima e dopo la rigenerazione



**Prima**



**Dopo**



# Cabina prima e dopo la rigenerazione



**Prima**



**Dopo**





# Cabina prima e dopo la rigenerazione



Prima ↑



Dopo →

# Cabina prima e dopo l'imballaggio



# Coperture cabina prima e dopo rigenerazione



Prima ↑

Dopo →





# Pannello di controllo pistole prima e dopo la rigenerazione



Prima ↑



↙ Dopo ↗

## Pannello di controllo pistole prima e dopo il ricondizionamento



↖ **Prima** ↗

**Dopo** ↗



# Oscillatori e z-axis prima e dopo ricondizionamento



Prima



Dopo





# Dopo il filtro

Cartucce



Filtro assoluto



Pescante pompa



Ev di pulizia



Ventilatore



Tetto cabina



Tetto cabina



Tetto cabina



# Pistole automatiche

Pistole prima ↓



Pistole dopo rigenerazione ↓



Cavi pistole rigenerati ↓





# Pistole manuali

Pistole manuali prima



Cavi pistole sostituiti



Pistole dopo rigenerazione





# Valvole Pinch

Valvole Pinch prima ↓



Manicotto pinch prima ↓



Pinch rigenerate ↓



# Refrigeratore

prima ↓



dopo →





# Raddrizzatore



Prima



Dopo





# Pannello di controllo linea di cataforesi

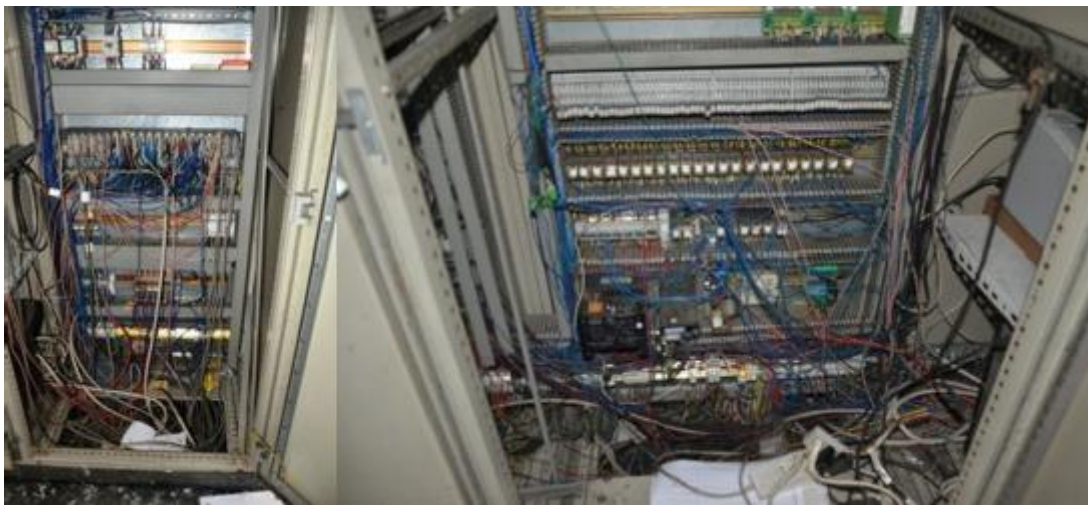


↑ Prima



Dopo ↑

# Pannello di controllo principale cataforesi prima





# Pannello di controllo principale cataforesi prima





# Pannello di controllo principale cataforesi dopo



## Linea di cataforesi prima





# Linea di cataforesi dopo





# Wagner Color center



Prima ↑



Dopo ↑

# Forno statico di 12 anni





# Tunnel a 6 stadi rigenerato durante l'installazione



Prima



Dopo

# Cabina Nordson CMAX anno 2005 rigenerata





# Dopo il filtro



Prima ↑



↑  
Dopo →



# Verniciatura convettiva per pavimento





# Cabina in pvc durante la rigenerazione



# Cabina a polvere ricondizionata





# Color center Wagner



Prima ↑



Dopo →



# Scivolatori per tunnel





# Vasche per tunnel



↑  
Prima  
←

Dopo →  
↓





# Filtro prima e dopo



**Prima**



**Dopo**





# Oscillatore



←  
**Prima**

**Dopo**  
→



# Cabina



# Forno





# Tunnel



# Gruppo UF – prima e dopo ricondizionamento



**Prima**



**Dopo**





# Ciclone bruciato prima e dopo



←  
**Prima**

**Dopo**  
→



# Cabina manuale a polvere a perdere





# Forno di gelificazione

