

Liquid Movers

LM691

LM691C

LM691CD

Every last drop



vacuuer®

LM691 Liquid Mover

LM691 aspira e scarica dallo stesso tubo!

L'unità LM691 è stata ideata per risolvere le problematiche legate alla movimentazione dei liquidi nei contesti industriali e commerciali. Progettata utilizzando i più moderni strumenti di engineering, LM691 è un concentrato di design, materiali di alta qualità e tecnologia brevettata. La sua funzione di svuotamento automatico del liquido dallo stesso tubo utilizzato per l'aspirazione unita alla sua maneggevolezza fanno di questa unità lo strumento di lavoro ideale per tutte le applicazioni professionali e rendono il nostro prodotto unico nel panorama produttivo del settore.

Funzionamento

Aspirare e poi scaricare il liquido dallo stesso tubo in modo veloce, semplice e sicuro, questo è il plus più importante dell'unità LM691, ottenuto attraverso un'esclusiva tecnologia brevettata che evita agli operatori pericolose e faticose operazioni di svuotamento del serbatoio.

On the LM691 the intake and discharge functions are performed via the same pipe!

The LM691 unit was created to solve any problems connected to handling liquids in professional or industrial environments. Designed by using the most modern engineering tools, LM691 is a combination of design, high quality materials and patented technology. By simply pressing a button, this user-friendly unit automatically sucks and discharges the liquid through the same hose thus providing the ideal tool for any professional use, making it a unique product in its field.

Operation

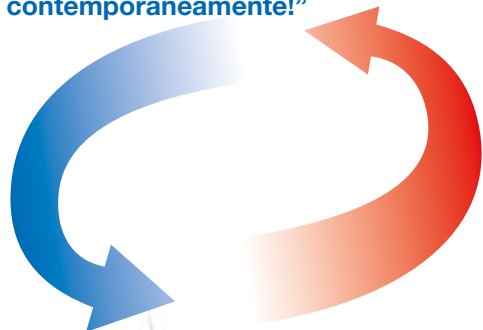
The highlight of the LM691 unit, achieved by means of an exclusive, patented technology, is that it sucks and discharges the liquid through the same hose fast, easily and safely. Due to this function, the operators will no longer have to perform dangerous and tiring emptying operations.

In: 1,9lt/sec
Out: 1,7lt/sec




LM691C-CD Liquid Mover

**“LM691C è fenomenale
scarica ed aspira
contemporaneamente!”**




**“The phenomenal LM691C
sucks and discharges
simultaneously!”**

 L'ultimo nato all'interno della linea “Liquid Mover” della divisione VACUUER è il modello **LM691C**. Progettato per risolvere le problematiche legate alla movimentazione dei liquidi, è fenomenale quando si ha la necessità di aspirare e scaricare i liquidi contemporaneamente, come ad esempio per asciugare pavimenti, cisterne, piscine e/o qualsiasi locale in caso di allagamento.

Funzionamento

Aspirare e scaricare i liquidi contemporaneamente in modo veloce, semplice e sicuro, questo è il plus più importante dell'unità LM691C, ottenuto attraverso l'applicazione di una speciale pompa a girante aperta. Grazie a questa funzione gli operatori non dovranno più effettuare operazioni pericolose e faticose di svuotamento.

 The **LM691C** model is the last arrived in the ‘Liquid Mover’ line of VACUUER division. Designed to solve any problems connected to handling fluids, LM691C is phenomenal when there is the need to suck and discharge liquids simultaneously, like for example drying floors, tanks, swimming pool and/or any rooms in case of flooding.

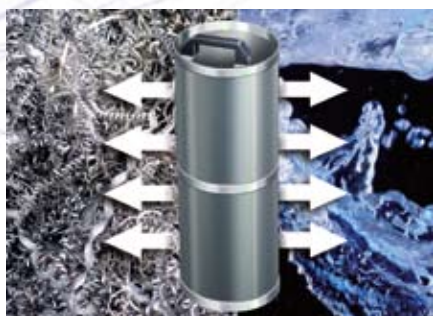
Operation

The highlight of the LM691C unit, achieved through the application of a special pump with open impeller, is that it sucks and discharges liquids simultaneously in a fast, simple and safe way. Due to this function the operators will no longer have to perform dangerous and tiring emptying operations.

In: 1,9lt/sec



Out: 1,3lt/sec



Separano anche i solidi!

Le unità **LM691** e **LM691 C** sono in grado di aspirare fluidi con presenza di parti solide (ad esempio trucioli, morchie, grumi di polveri, parti metalliche, ecc) e di separare queste ultime all'interno di un cestello di raccolta, facilmente estraibile per lo svuotamento quando necessario.


LM691 and LM691C even separate the solid matter!

These units can pump liquids containing solids (for example shavings, dirt/sludge, fluff and metal parts, etc) and separate the latter in a recovery basket, which can be easily removed and emptied when necessary.

Liquid Movers LM691 - LM691C

Funzionamento - Operation

LM691

 **Aspirazione:** agendo sul pannello comandi è possibile riempire completamente il serbatoio attendendo che l'aspirazione venga arrestata automaticamente dal galleggiante oppure si possono fare cicli multipli fino al raggiungimento del livello massimo.

Scarico: agendo sul quadro comandi ed azionando una leva è possibile avviare la fase di scarico ed il liquido precedentemente aspirato uscirà dalla stessa lancia utilizzata per aspirarlo, senza dover fare nessun'altra manovra di sollevamento e/o rovesciamento del serbatoio.

LM691C - CD

Aspirazione: Agendo sul pannello comandi è possibile riempire completamente il serbatoio attendendo che l'aspirazione venga arrestata automaticamente dal galleggiante oppure si possono fare cicli multipli fino al raggiungimento del livello massimo.

Scarico: Semplicemente ruotando una manopola sul quadro comandi è possibile avviare la fase di scarico del liquido precedentemente aspirato, attraverso un tubo della lunghezza desiderata. L'elettropompa utilizzata per lo scarico è in grado di trattare liquidi sporchi, fanghi ed emulsioni.



Suction: via the control panel, the tank can be filled up while suction is automatically stopped by the float; alternatively multiple cycles can be run until the capacity level is reached.

Discharge: the liquid previously sucked in can be discharged through the same inlet hose by simply pressing a button on the control panel and acting on a lever. No other lifting or tipping of the tank is necessary.

Suction: via the control panel, the tank can be filled up while suction is automatically stopped by the float; alternatively multiple cycles can be run until the capacity level is reached.

Discharge: the liquid previously sucked in can be discharged through a hose by simply rotating a knob on the control panel. The electropump used for ejecting is able to handle dirty liquids, mud and emulsions.

Particolari costruttivi - Construction features



Gruppo di aspirazione/mandata composto da soffianti ad alta prevalenza gestite elettronicamente e contenute all'interno di una robusta calotta in polietilene, fissata al corpo macchina.



The suction/discharge assembly is made up of high pressure blowers that are controlled electronically and are housed within a sturdy polyethylene cover connected to the machine.

Galleggianti di massima e di sicurezza per segnalare l'avvenuto riempimento del serbatoio e per proteggere il gruppo di aspirazione/mandata.

Floats safety and capacity level floats indicate when the tank is full and protect the suction/delivery assembly.

Pannello comandi semplice e intuitivo con pulsanti retroilluminati per le funzioni di:

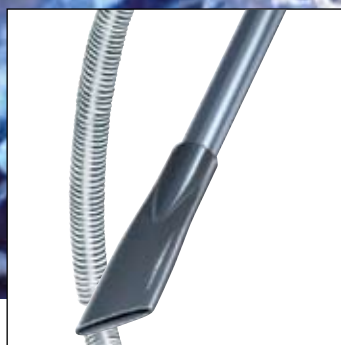
- on/off dell'aspirazione
- dello scarico (LM691C)
- di selezione tra aspirazione/mandata (LM691)
- di avviso serbatoio pieno.

Control panel a simple and user-friendly control panel fitted with backlit pushbuttons for the following functions:

- on/off suction
- discharging (LM691C)
- suction/discharge selection (LM691)
- tank full signalling.

Carrello realizzato in robusto tubolare di acciaio saldato e verniciato, completo di sedi per gli accessori e fissato a quattro ruote gommate antiscivolo, posteriori fisse e anteriori pivotanti.

Trolley the trolley is made of solid tubular steel, welded and painted, fitted with accessories seats and fastened to four antiskid rubber wheels, fixed on the rear and swivelling on the front side.



Serbatoio di raccolta in acciaio inox AISI304 opportunamente dimensionato per resistere alla pressione/depressione esercitata dal gruppo di aspirazione/mandata.

Contenitore cilindrico per la raccolta delle parti solide realizzato in maglia di acciaio inox e dotato di una pratica maniglia per l'estrazione verticale.

Tubazione flessibile di aspirazione/mandata liquido con superficie interna perfettamente liscia, resistente all'abrasione e realizzata in poliuretano con spirale in pvc.

Pompa di scarico centrifuga monoblocco a girante aperta, grazie alla quale la versione LM691C è in grado di scaricare i liquidi contemporaneamente alla fase di aspirazione.



The stainless AISI304 steel storage **tank** is built to withstand the pressure/negative pressure exerted by the suction/discharge assembly.

Cylindrical recovery tank to collect the solids. It is made of stainless steel mesh and fitted with a practical handle for vertical removal.

Suction/discharge polyurethane, **PVC spiral hose**, scratch resistant and with a perfectly smooth inner surface.

Pump thanks to a close-coupled centrifugal pump with open impeller the LM691C version is able to discharge liquids simultaneously with the suction stage.

Versioni e applicazioni - Models and applications

LM691

Prima nata della famiglia "liquid mover", grazie all'inversione di flusso brevettata aspira e svuota rapidamente il serbatoio senza utilizzare pompe.

Applicazioni

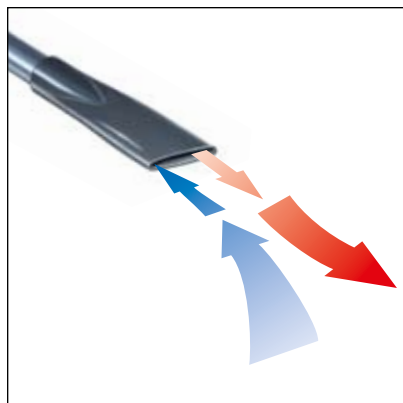
- Olii ed emulsioni da macchine utensili
- Liquidi refrigeranti e carburanti non infiammabili



It is the first in the 'Liquid Mover' family thanks to the patented flow reversal, LM691 sucks and discharges quickly the tank without using any pump.

Applications

- Oil and emulsions from machine tools
- Cooling liquids and fuel not inflammable



LM691C

Ideale quando si ha la necessità di aspirare e scaricare i liquidi contemporaneamente, grazie ad un motore ed una pompa a girante aperta.

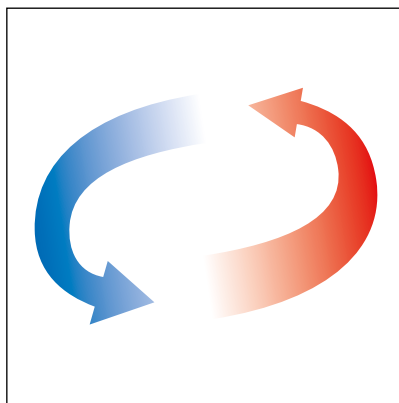
Applicazioni

- Svuotamento vasche e cisterne
- Allagamenti e bonifiche ambientali

Ideal when there is the need to suck and discharge liquids simultaneously, thanks to a motor and a pump with open impeller.

Applications

- Tank Emptying
- Floods and environmental reclamations



LM691CD

Versione con doppio motore di aspirazione e pompa di scarico, per aspirare e scaricare contemporaneamente fluidi molto densi. A richiesta con spazzola aspirante fissa.

Applicazioni

- Asciugatura pavimenti in levigatura
- Movimentazione liquidi molto densi

This version is provided with two motors and an ejection pump, to suck and discharge very thick liquids. Fixed sucking brush on request.

Applications

- Drying polishing floors
- Handling very thick liquids



Caratteristiche tecniche - Technical specifications

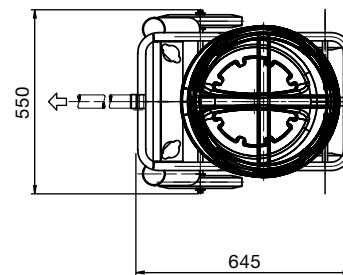
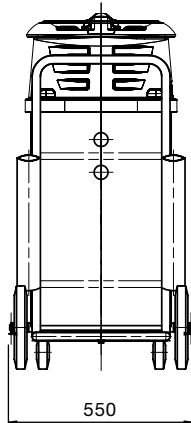
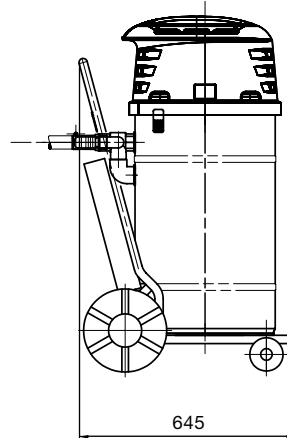
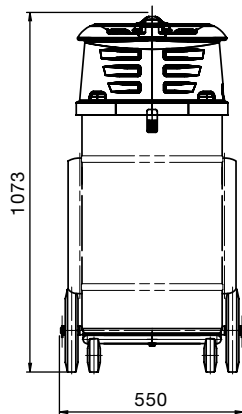
Prestazioni e dati tecnici - Performances and technical data

Modello Model	Alimentazione Power supply	Potenza installata Installed power	Potenza max.assorbita Absorbed power	Peso a vuoto Empty weight	Portata Capacity	Capacità serbatoio Tank capacity	Depressione massima Maximum negative pressure	H massima di scarico Max discharge height
	V/Hz	Watt	Watt	kg	lt/sec (in) lt/sec (out)	lt	mm H ₂ O	Mt.
LM691	230/50/1f	2x1.300	1.300	35	1.9* 1.7*	69	2.700	2
LM691C	230/50/1f	1x1.300 1x370	1.700	48	1.9* 1.3*	69	2.700	10
LM691CD	230/50/1f	2x1.300 1x370	2.970	50	1.9* 1.3*	69	2.700	10

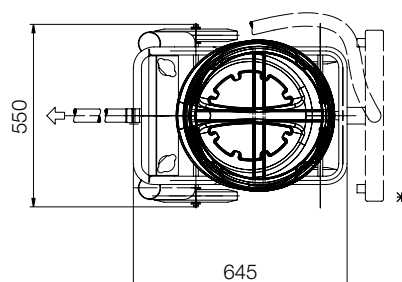
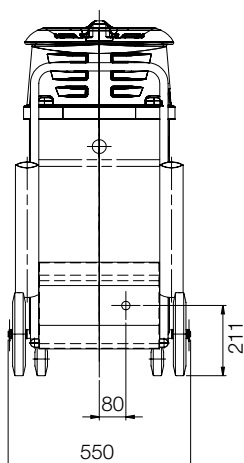
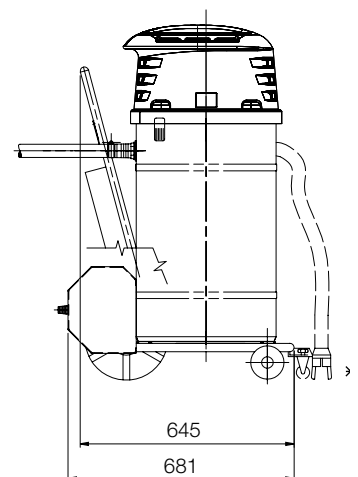
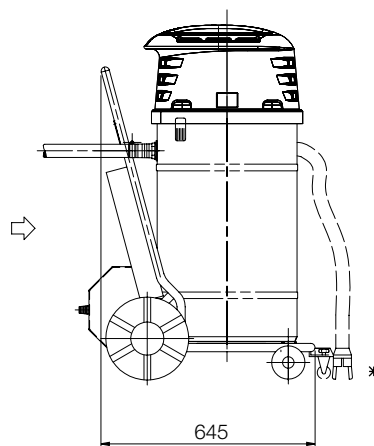
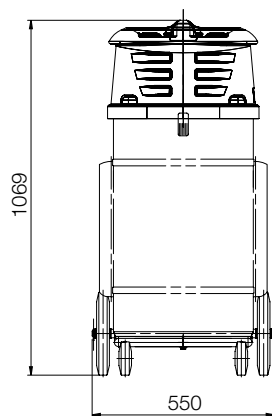
* Prove effettuate con acqua - Test made with water

Dimensioni d'ingombro (mm) - Overall dimensions

LM691



LM691C - CD



* a richiesta / optional

www.vacuuer.com



Is part of ESG Engineering & Sales Group.

Rivenditore/Dealer

